

KAROL PIEKARSKI



# Dla kogo to robimy?

O uczestnikach Medialabu Katowice

Warszawa, 13.06.2016

**21 wydarzeń**

**14.11.2014–07.05.2016**



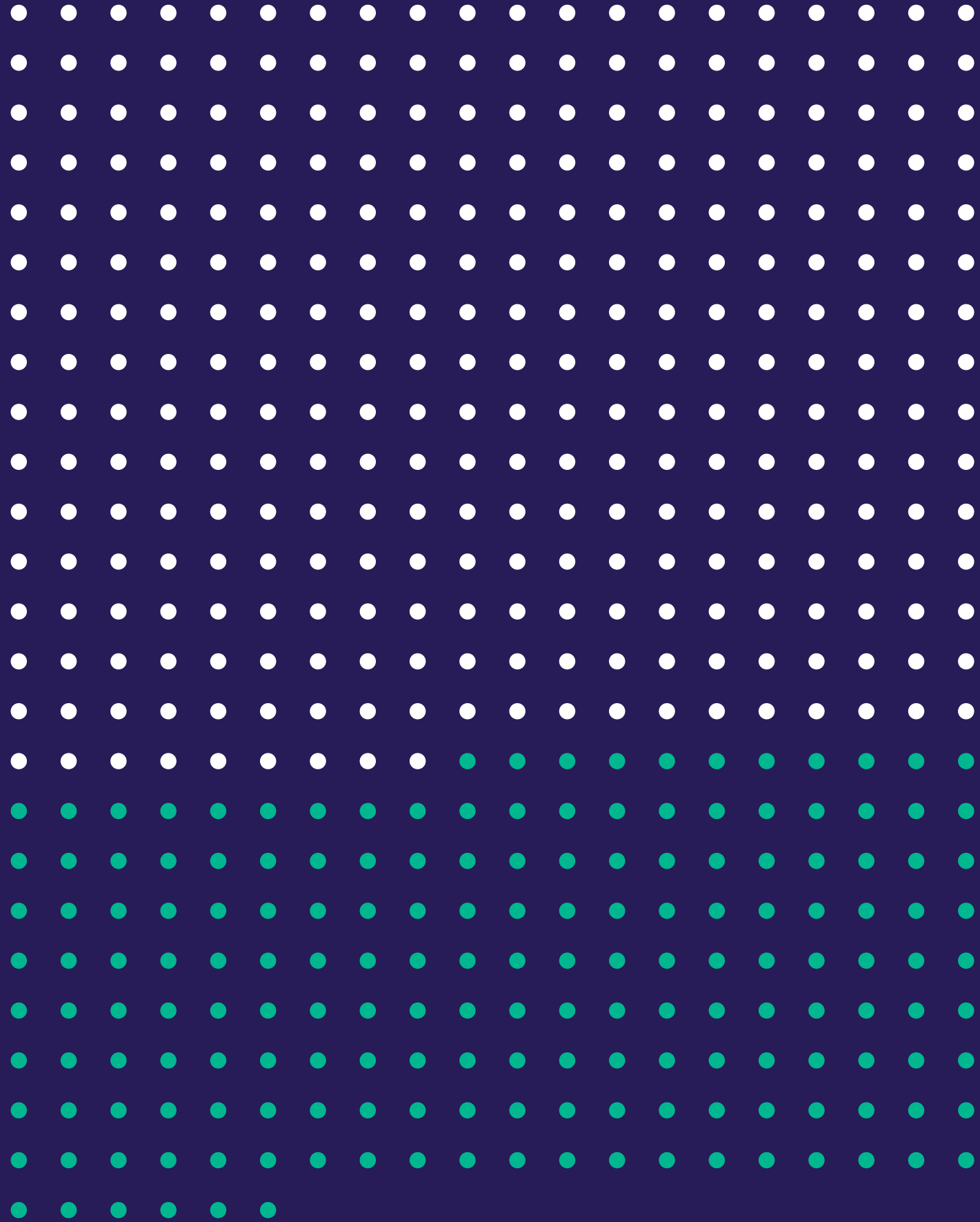
**Czy Medialab jest projektem  
dla męskich nerdów?**

# ZGŁOSZENIA NA WARSZTATY

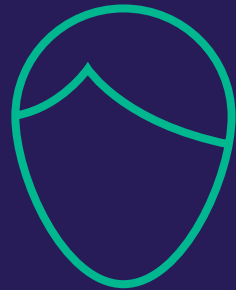
liczba zgłoszeń na warsztaty z podziałem na płeć

WSZYSTKICH ZGŁOSZEŃ

**309**  
Kobiet



**486**



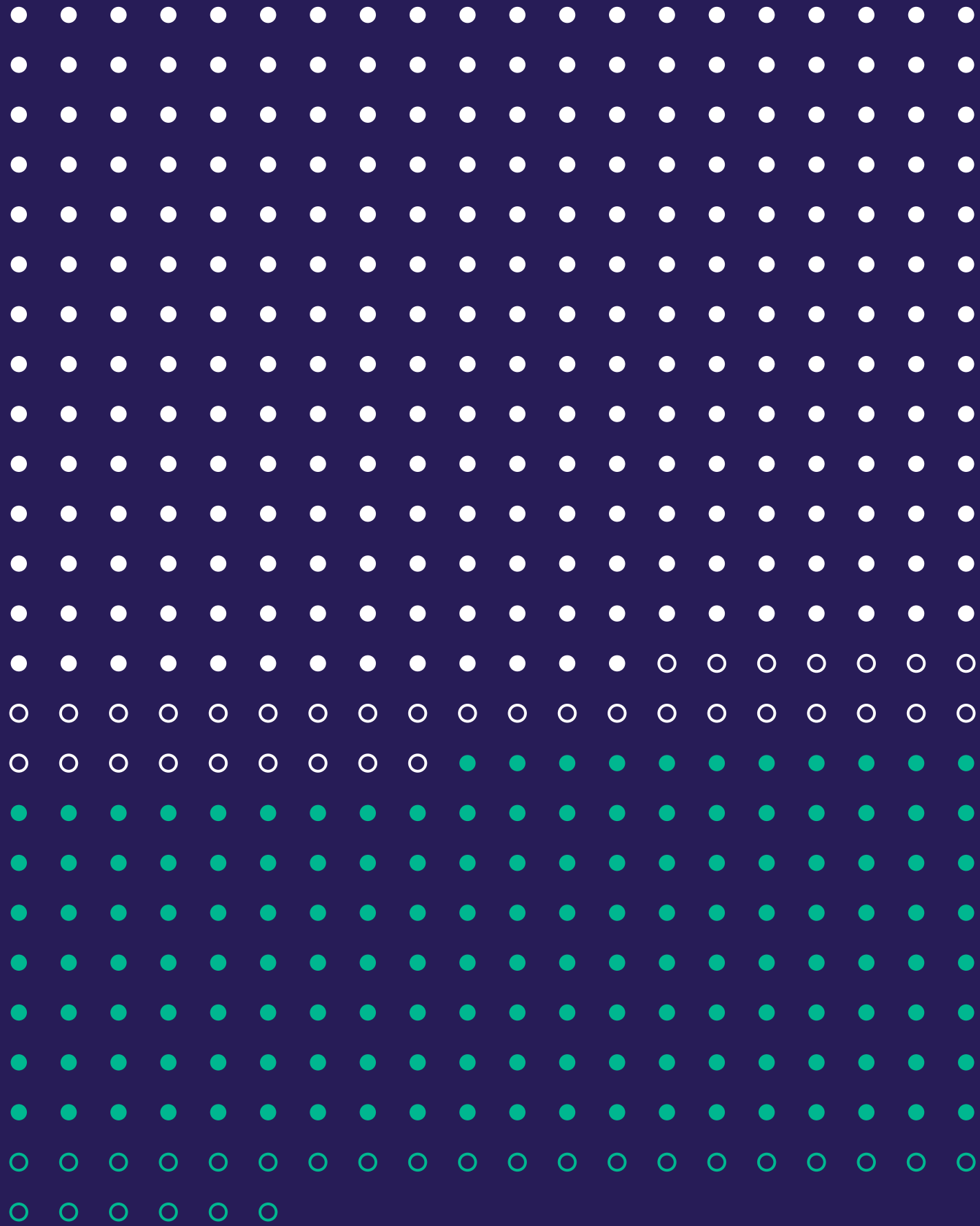
**171**  
Mężczyzn

# WYNIK REKRUTACJI

odsetek zaakceptowanych zgłoszeń z podziałem na płeć

WSZYSTKICH ZGŁOSZEŃ

273  
36



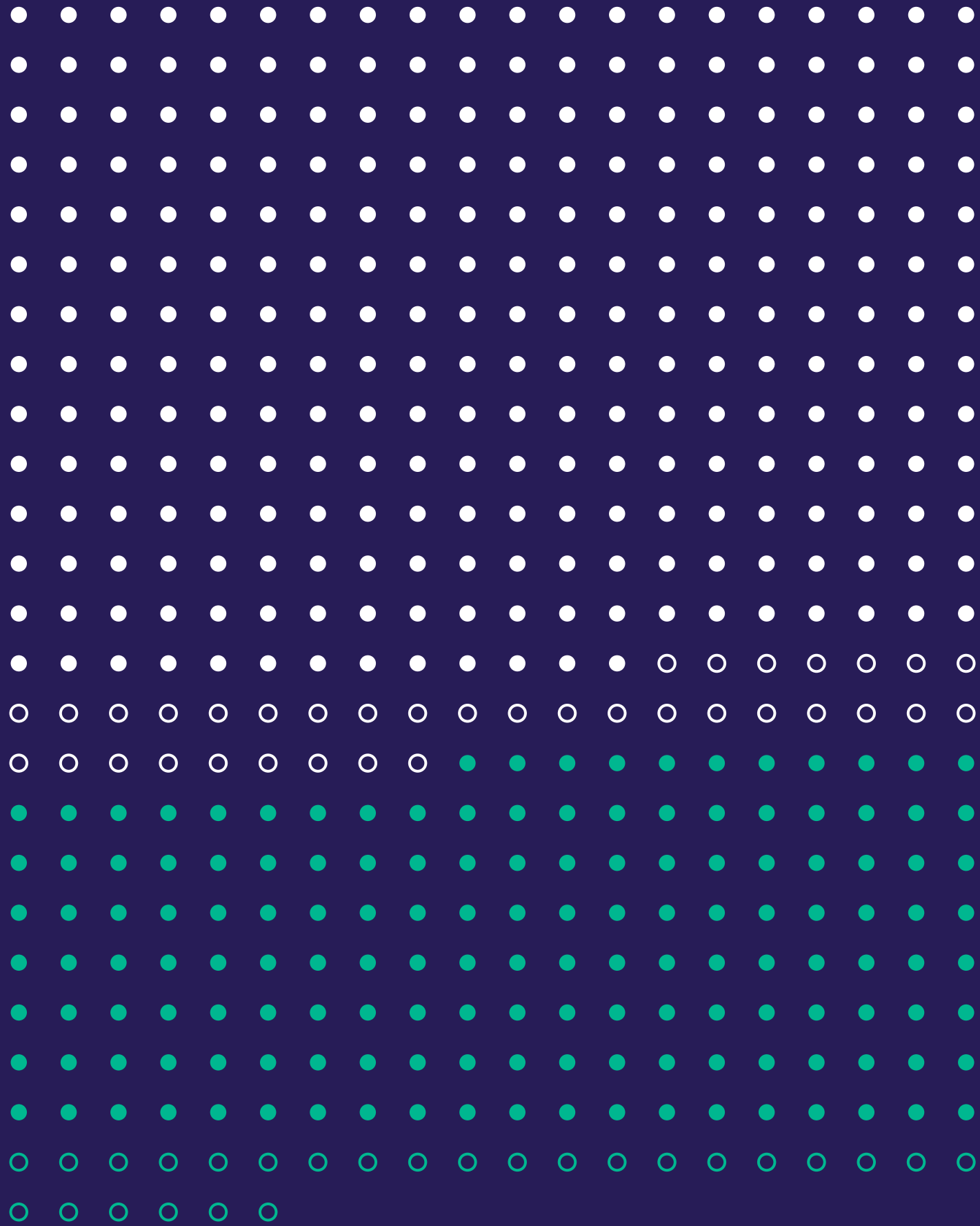
486  
62 13%  
ODRZUCONYCH

# WYNIK REKRUTACJI

odsetek zaakceptowanych zgłoszeń z podziałem na płeć

WSZYSTKICH ZGŁOSZEŃ

273  
36



88%  
PRZYJĘTYCH



85%  
PRZYJĘTYCH

486  
62

13%  
ODRZUCONYCH

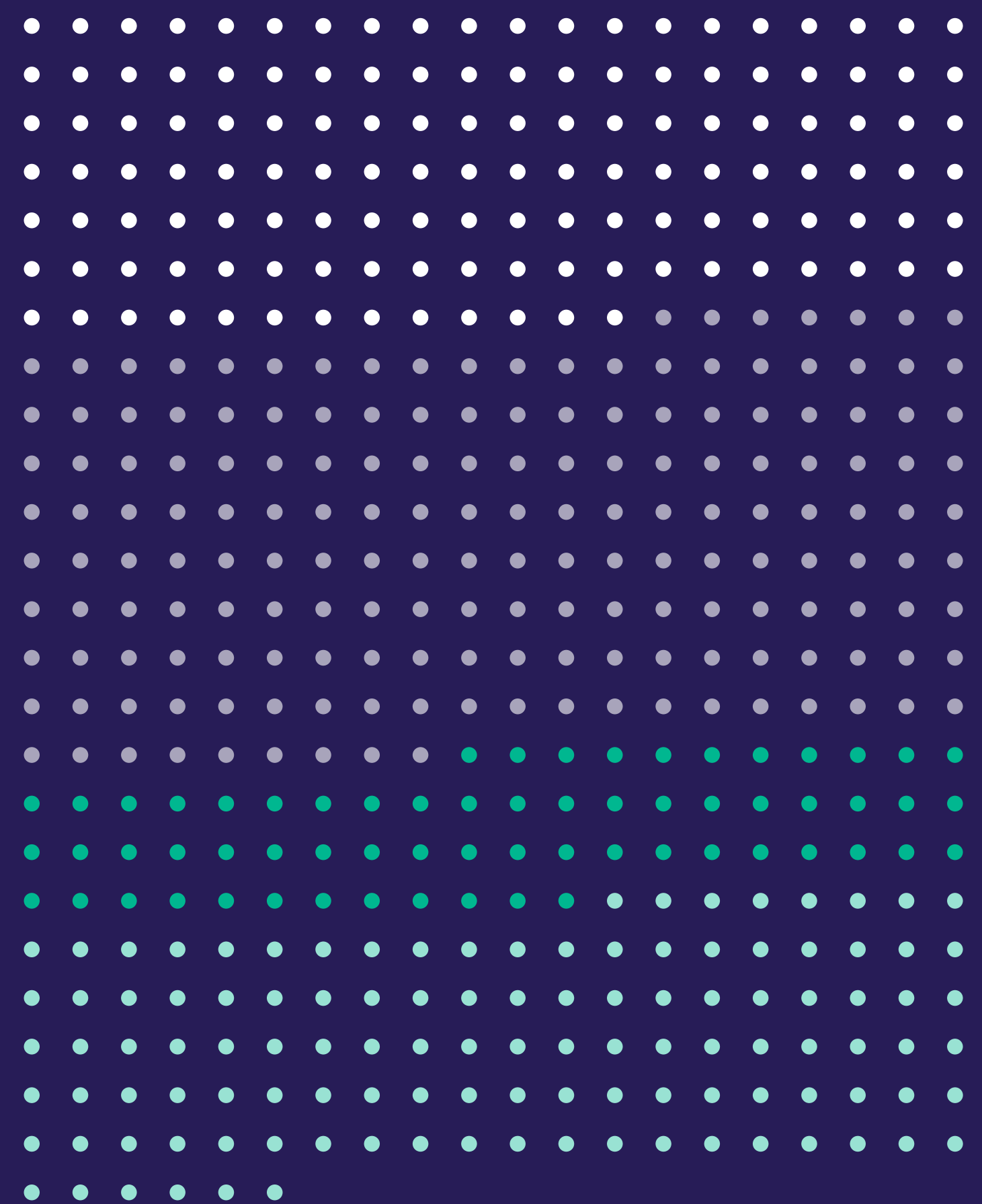
151  
26

# STOPIEŃ TRUDNOŚCI A ZGŁOSZENIA

odsetek zgłoszeń w zależności od stopnia trudności warsztatów

WSZYSTKICH ZGŁOSZEŃ

133  
176



486

63  
114

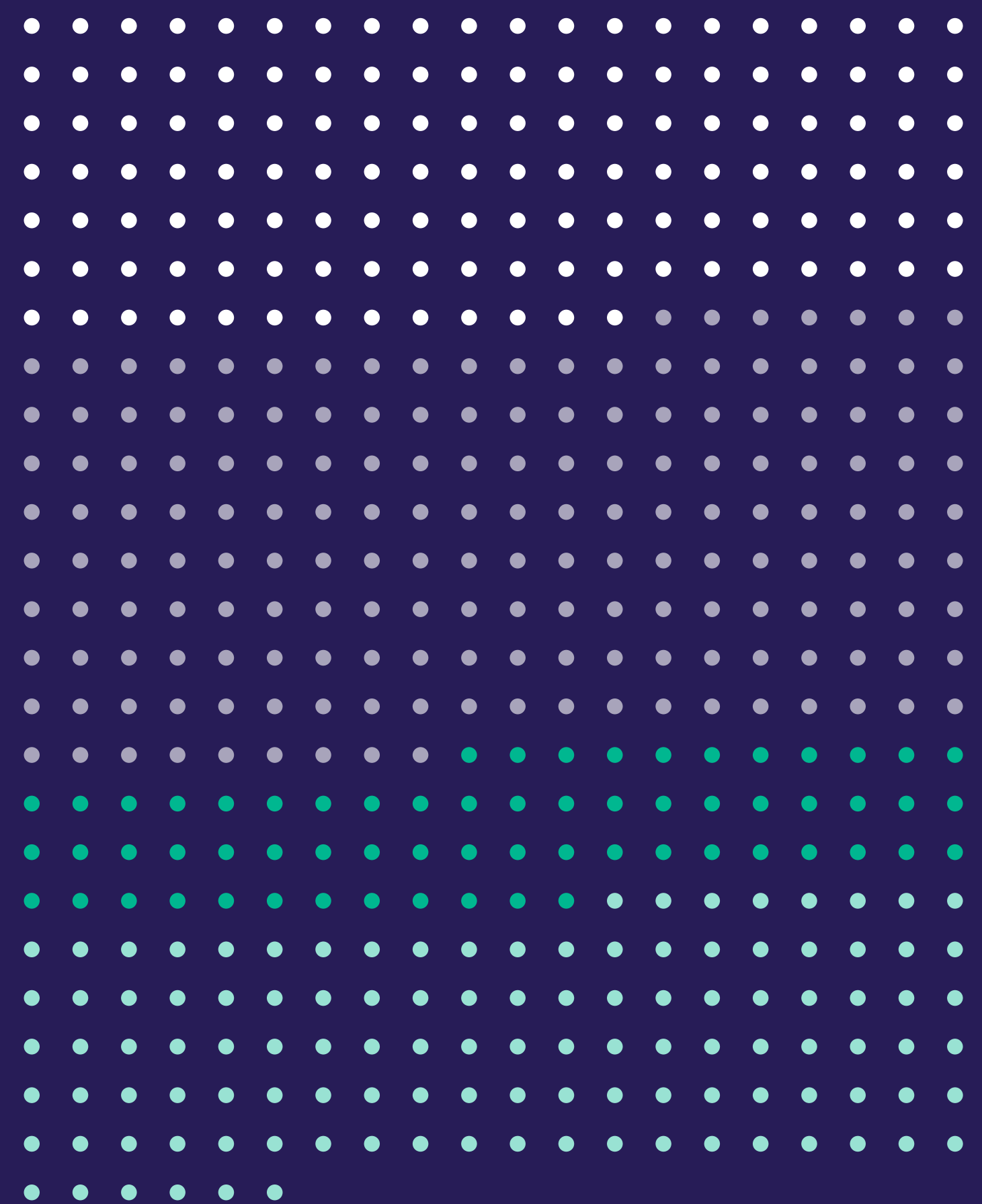


# STOPIEŃ TRUDNOŚCI A ZGŁOSZENIA

odsetek zgłoszeń w zależności od stopnia trudności warsztatów

WSZYSTKICH ZGŁOSZEŃ

133  
176



68%  
POCZĄTKUJĄCYCH

486

63  
114



32%  
POCZĄTKUJĄCYCH

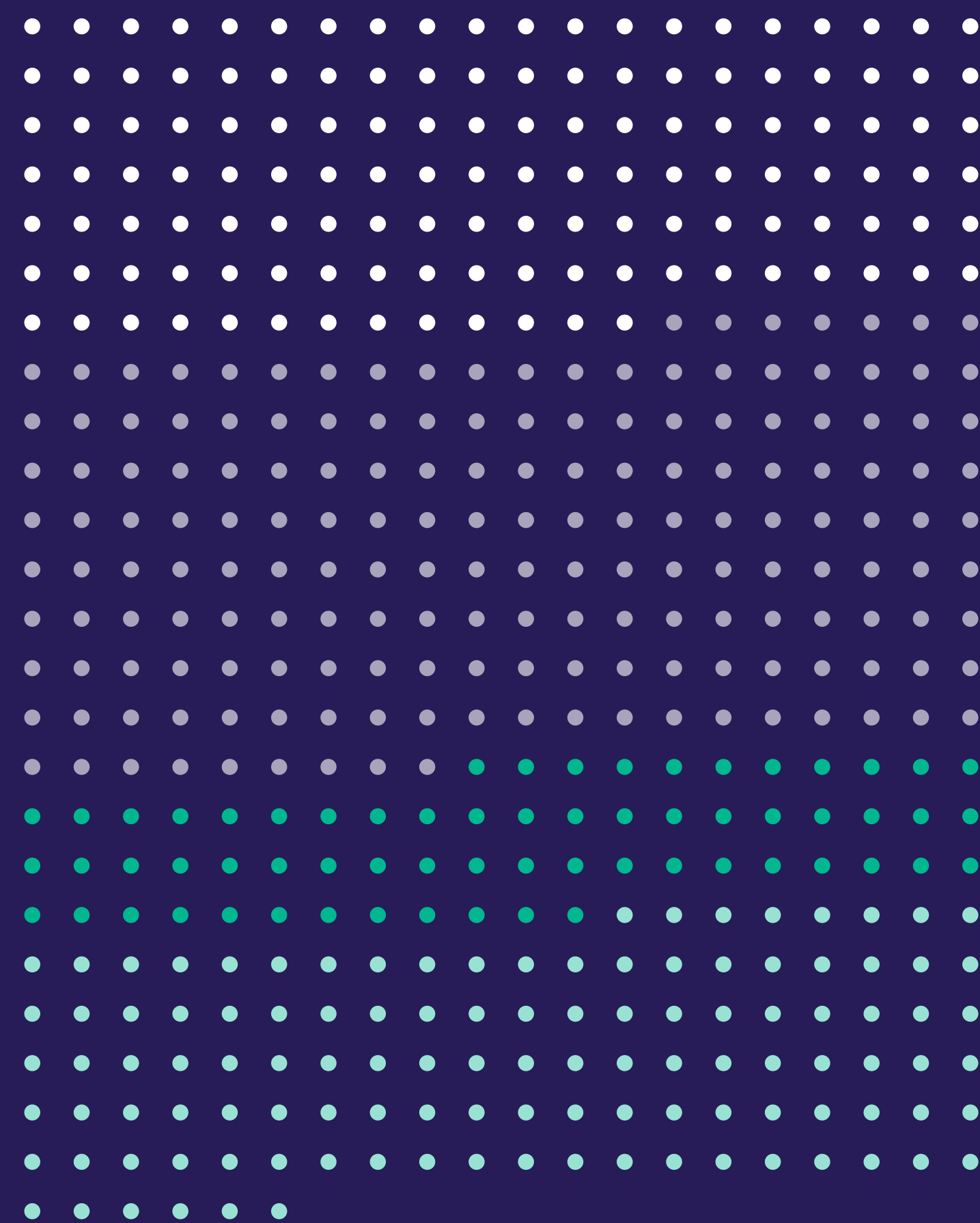


# STOPIEŃ TRUDNOŚCI A ZGŁOSZENIA

odsetek zgłoszeń w zależności od stopnia trudności warsztatów

WSZYSTKICH ZGŁOSZEŃ

133  
176



68%  
POCZĄTKUJĄCYCH  
61%  
ZAWANSOWANYCH

486

63  
114



32%  
POCZĄTKUJĄCYCH  
39%  
ZAWANSOWANYCH

# STOPIEŃ TRUDNOŚCI A UCZESTNICY

odsetek uczestników z podziałem na płeć w zależności od stopnia trudności warsztatów

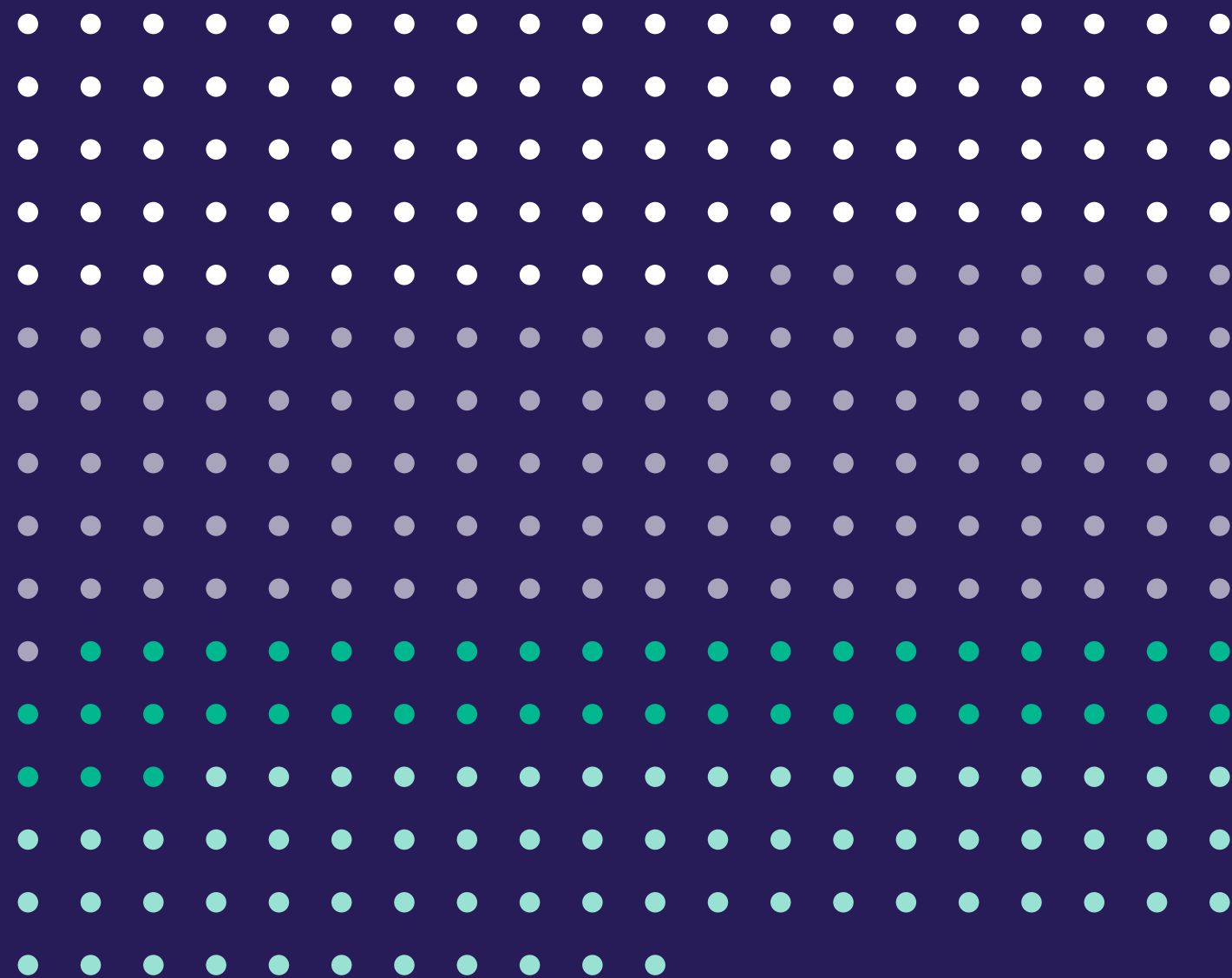
WSZYSTKICH UCZESTNIKÓW

92

109

42

68



69%  
POCZĄTKUJĄCYCH



31%  
POCZĄTKUJĄCYCH

311

# STOPIEŃ TRUDNOŚCI A UCZESTNICY

odsetek uczestników z podziałem na płeć w zależności od stopnia trudności warsztatów

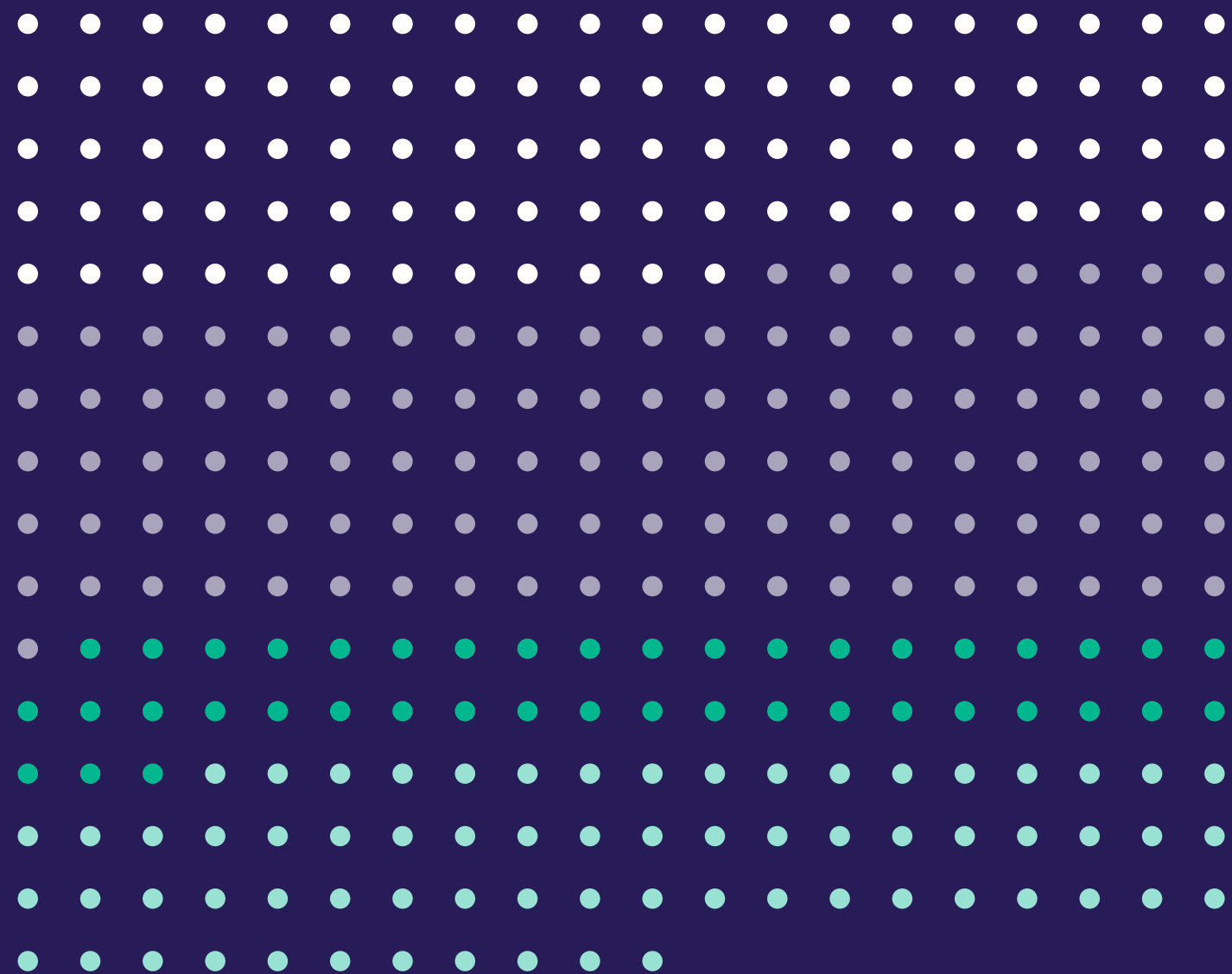
WSZYSTKICH UCZESTNIKÓW

92

109

42

68



69%

POCZĄTKUJĄCYCH

62%

ZAWANSOWANYCH



31%

POCZĄTKUJĄCYCH

38%

ZAWANSOWANYCH

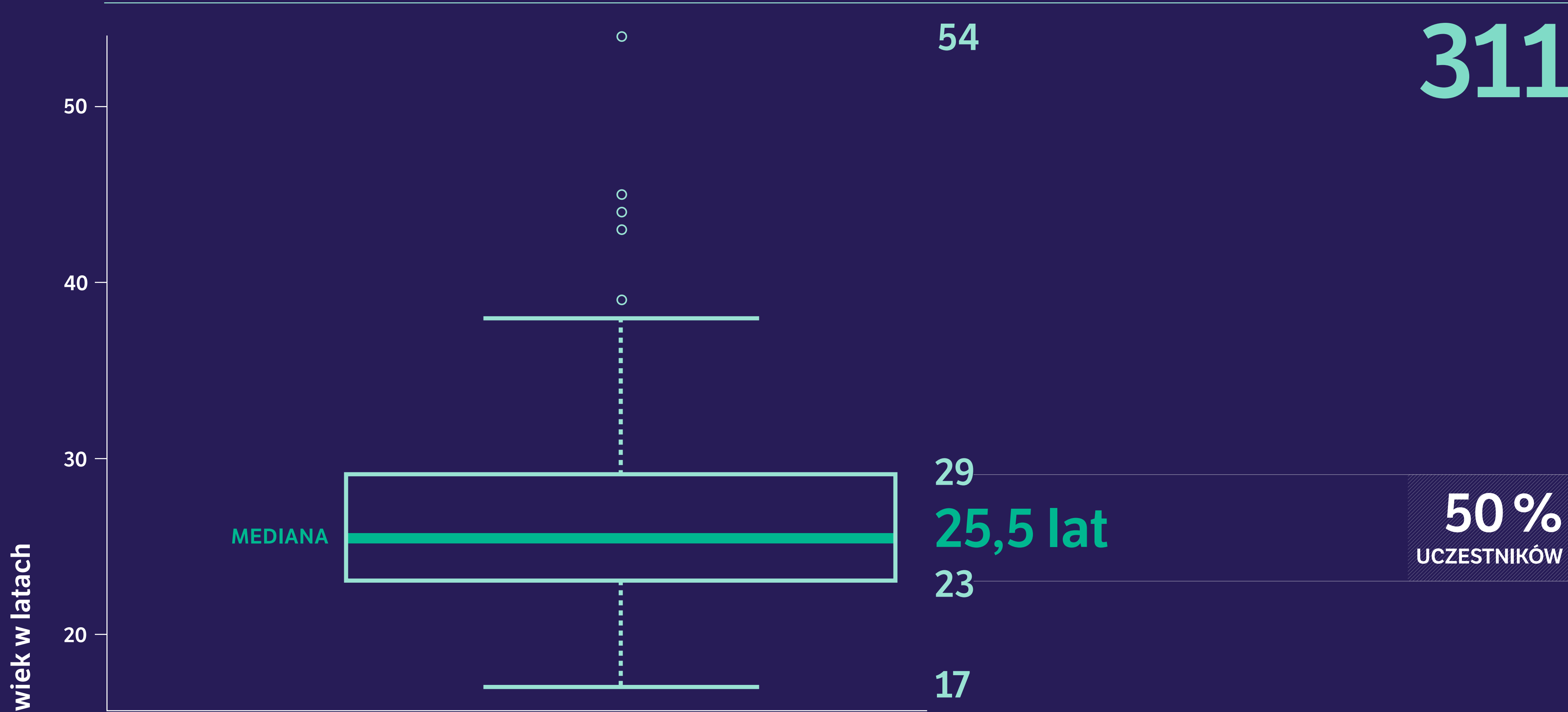
311

**W jakim wieku  
są uczestnicy Medialabu?**

# WIEK UCZESTNIKÓW

WSZYSTKICH UCZESTNIKÓW

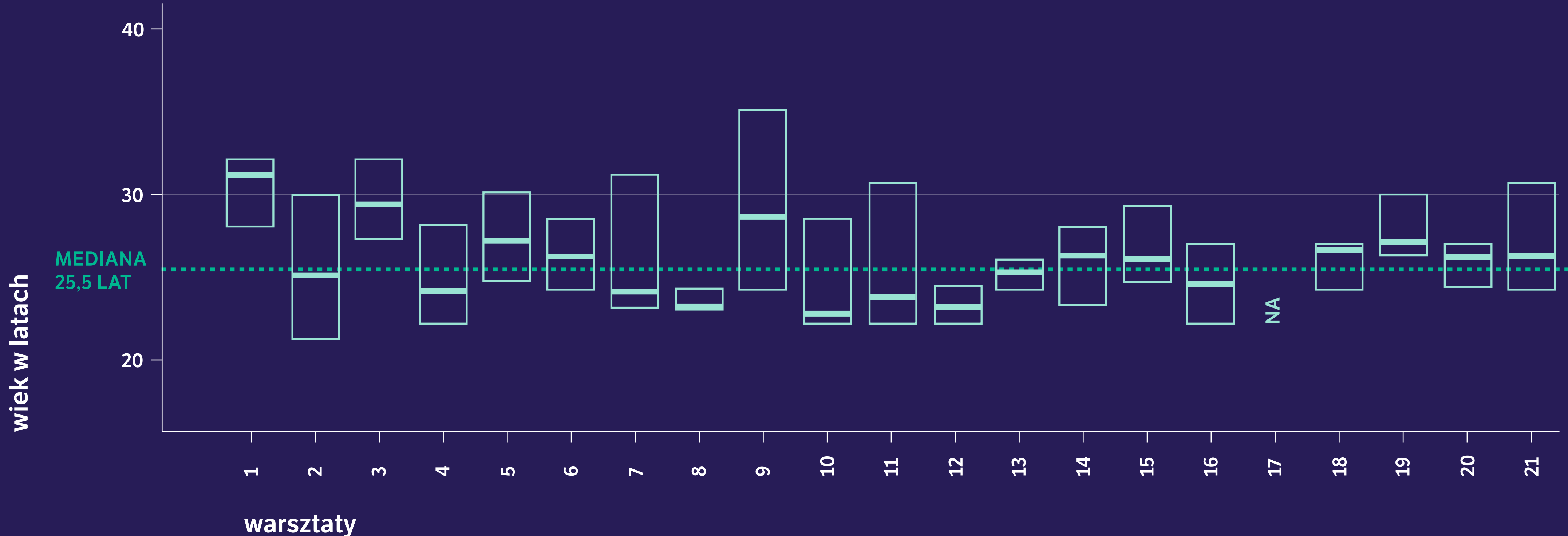
311



# WIEK UCZESTNIKÓW 21 WARSZTATÓW

WSZYSTKICH UCZESTNIKÓW

311



**Gdzie mieszkają  
uczestnicy Medialabu?**

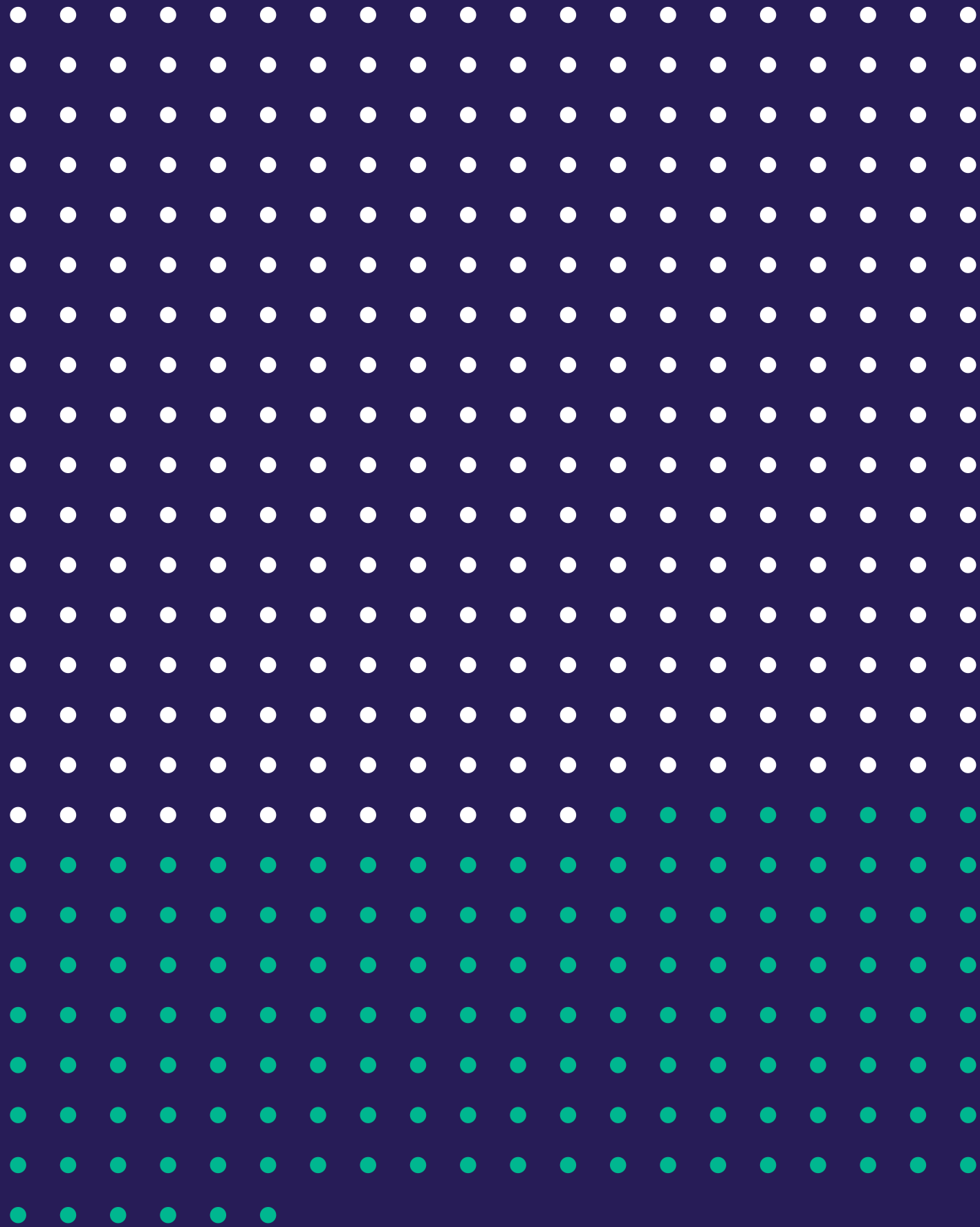
# SKĄD PRZYCHODZĄ ZGŁOSZENIA?

mieszkańcy konurbacji katowickiej (ok 2,7 mln)

WSZYSTKICH ZGŁOSZEŃ

332

486



osoby spoza konurbacji

138

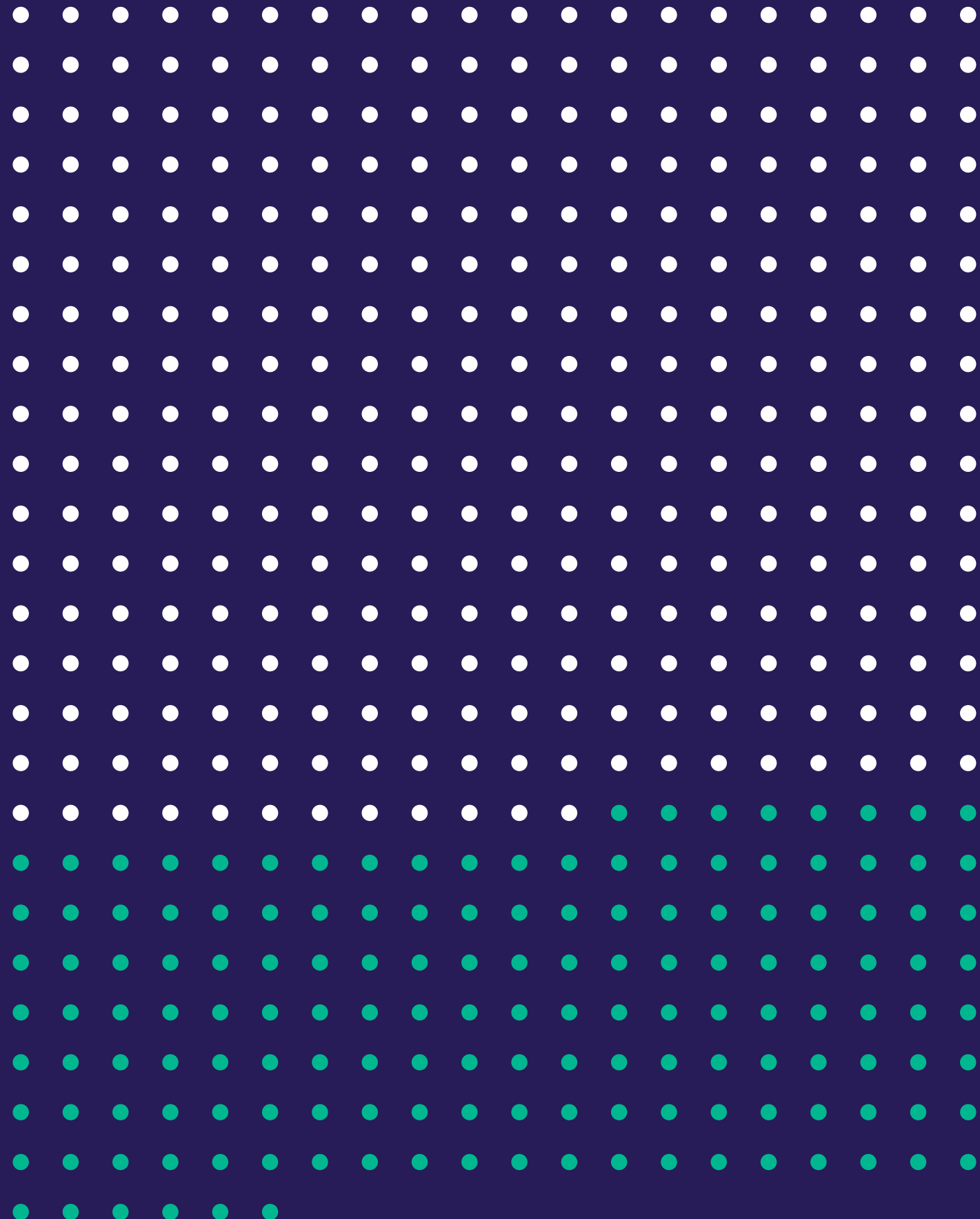


# SKĄD PRZYCHODZĄ ZGŁOSZENIA?

mieszkańcy konurbacji katowickiej (ok 2,7 mln)

WSZYSTKICH ZGŁOSZEŃ

332



140  
KATOWICE

36  
GLIWICE

21  
SOSNOWIEC

486

osoby spoza konurbacji

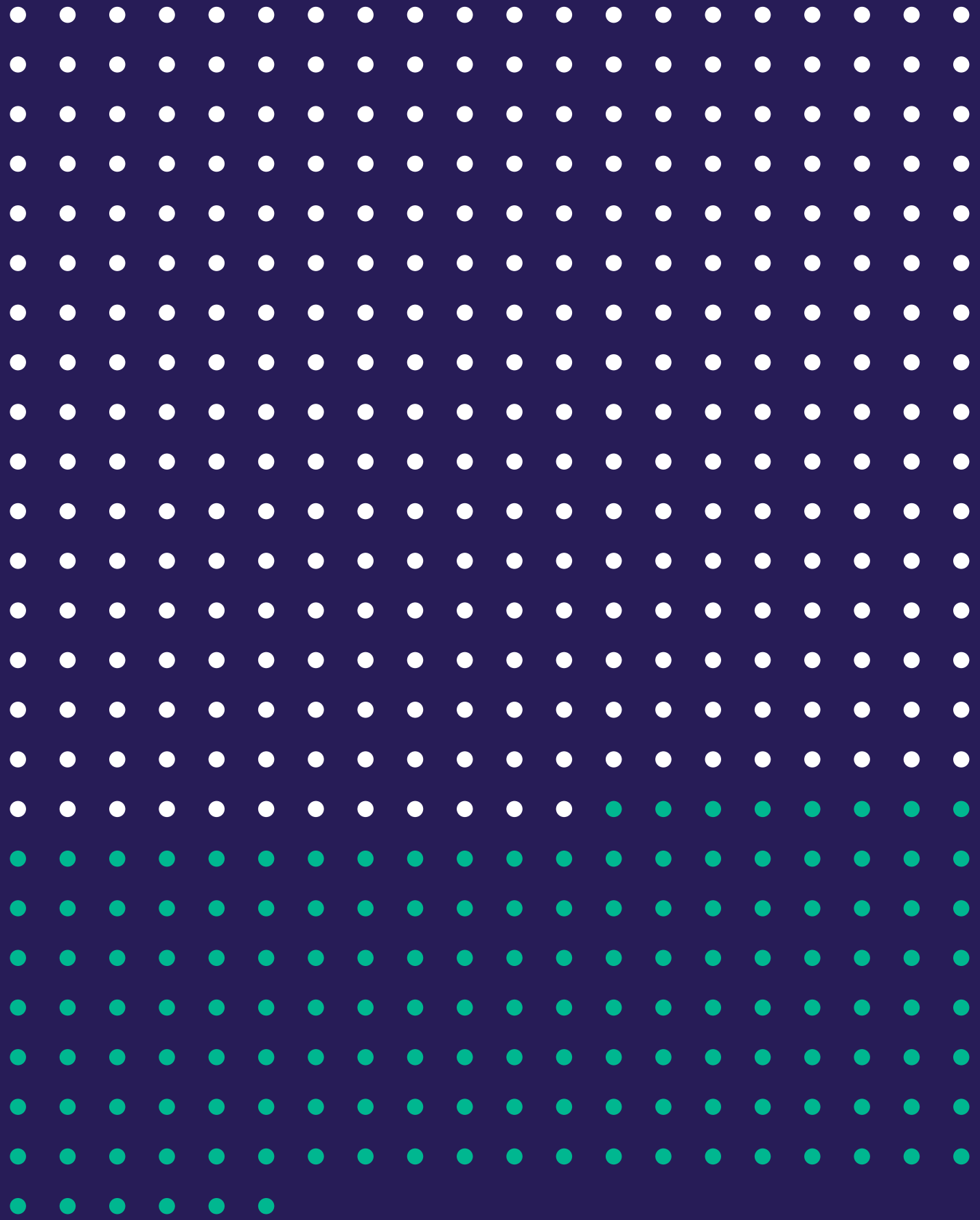
138

# SKĄD PRZYCHODZĄ ZGŁOSZENIA?

mieszkańcy konurbacji katowickiej (ok 2,7 mln)

WSZYSTKICH ZGŁOSZEŃ

332



140  
KATOWICE

36  
GLIWICE

21  
SOSNOWIEC

486

osoby spoza konurbacji

138

31  
KRAKÓW

24  
WARSZAWA

18  
WROCŁAW

# SKĄD PRZYCHODZĄ ZGŁOSZENIA?

mieszkańcy konurbacji katowickiej (ok 2,7 mln)

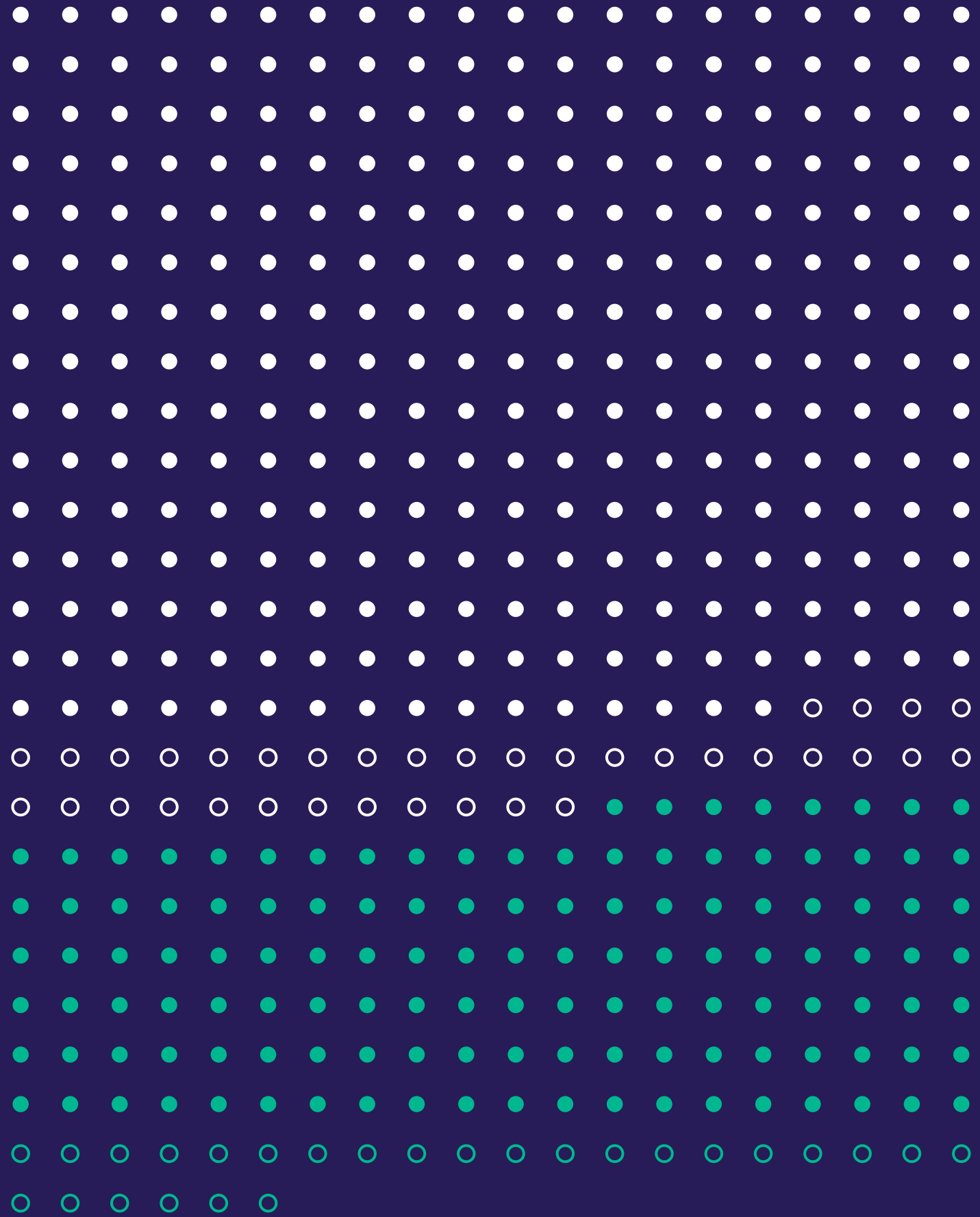
WSZYSTKICH ZGŁOSZEŃ

296

36

486

62 13%  
ODRZUCONYCH



osoby spoza konurbacji

112

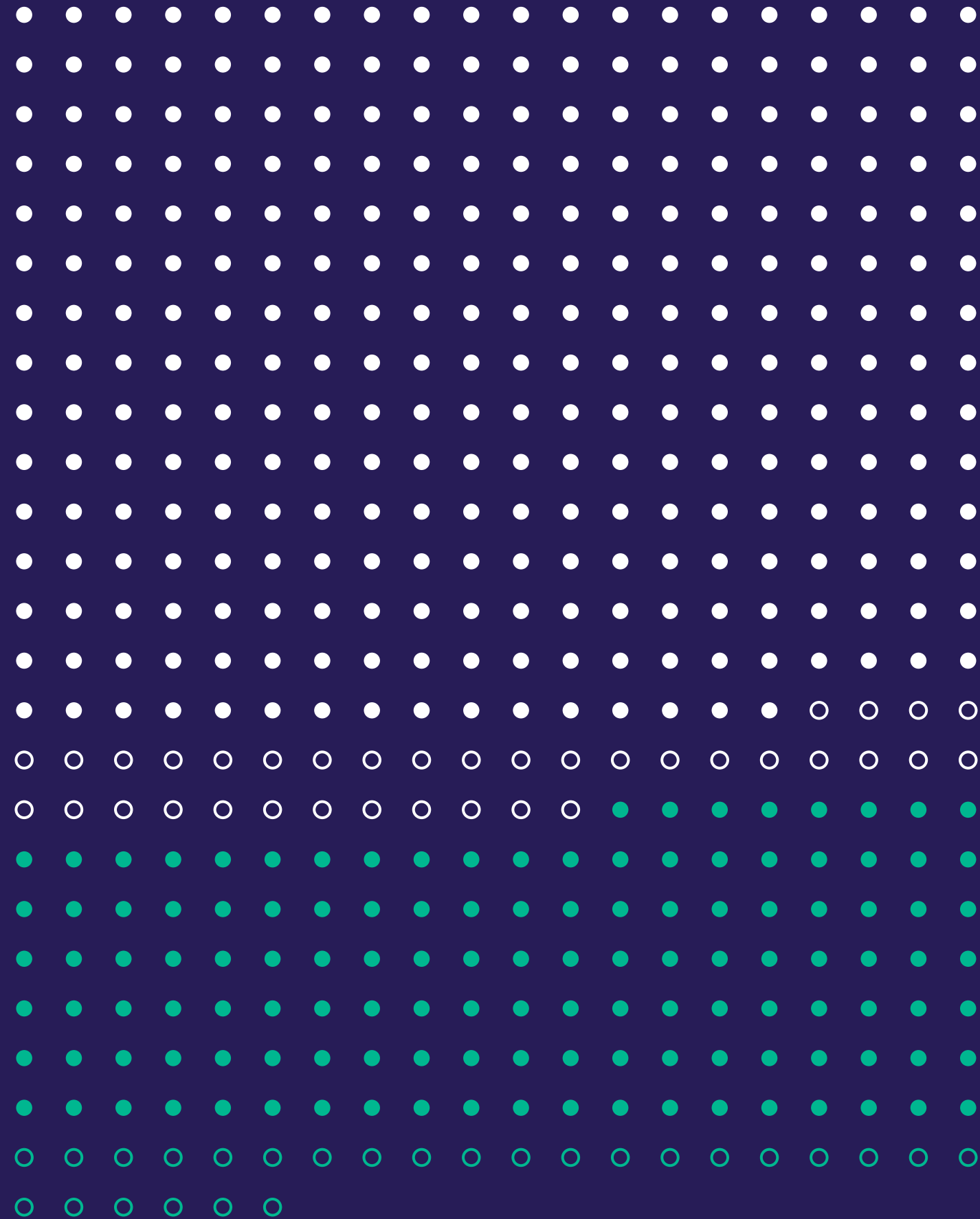
26

# SKĄD PRZYCHODZĄ ZGŁOSZENIA?

mieszkańcy konurbacji katowickiej (ok 2,7 mln)

WSZYSTKICH ZGŁOSZEŃ

296  
36



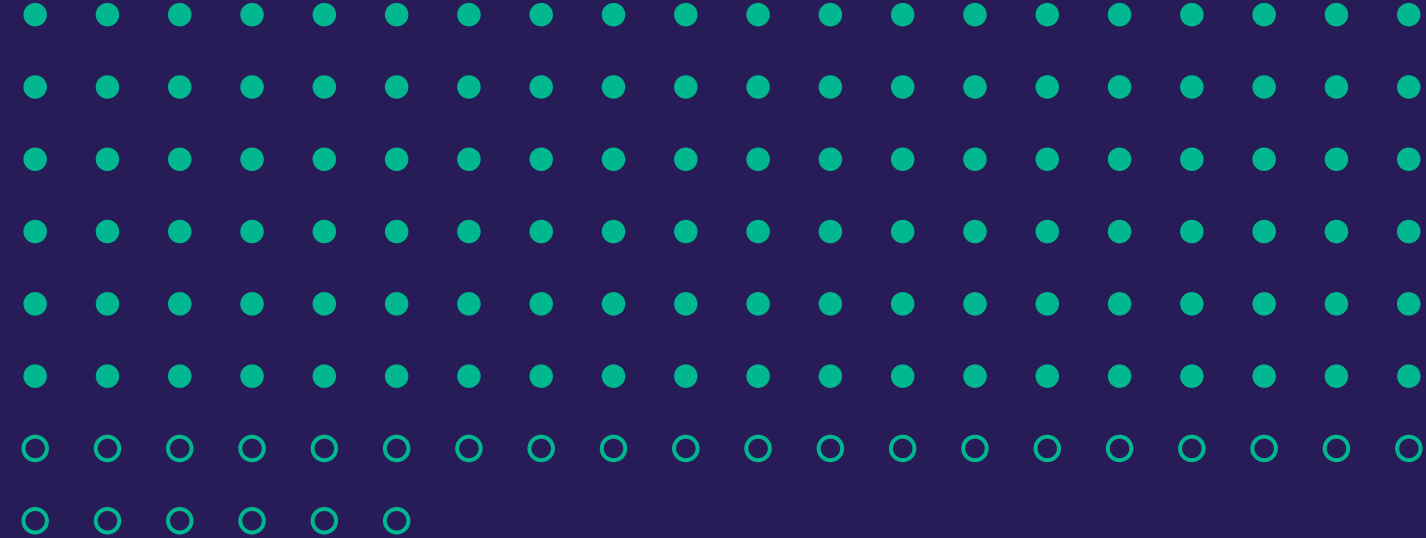
89%  
PRZYJĘTYCH

486  
62

13%  
ODRZUCONYCH

osoby spoza konurbacji

112  
26



81%  
PRZYJĘTYCH

**Czy Medialab jest otwarty  
na nowych uczestników?**

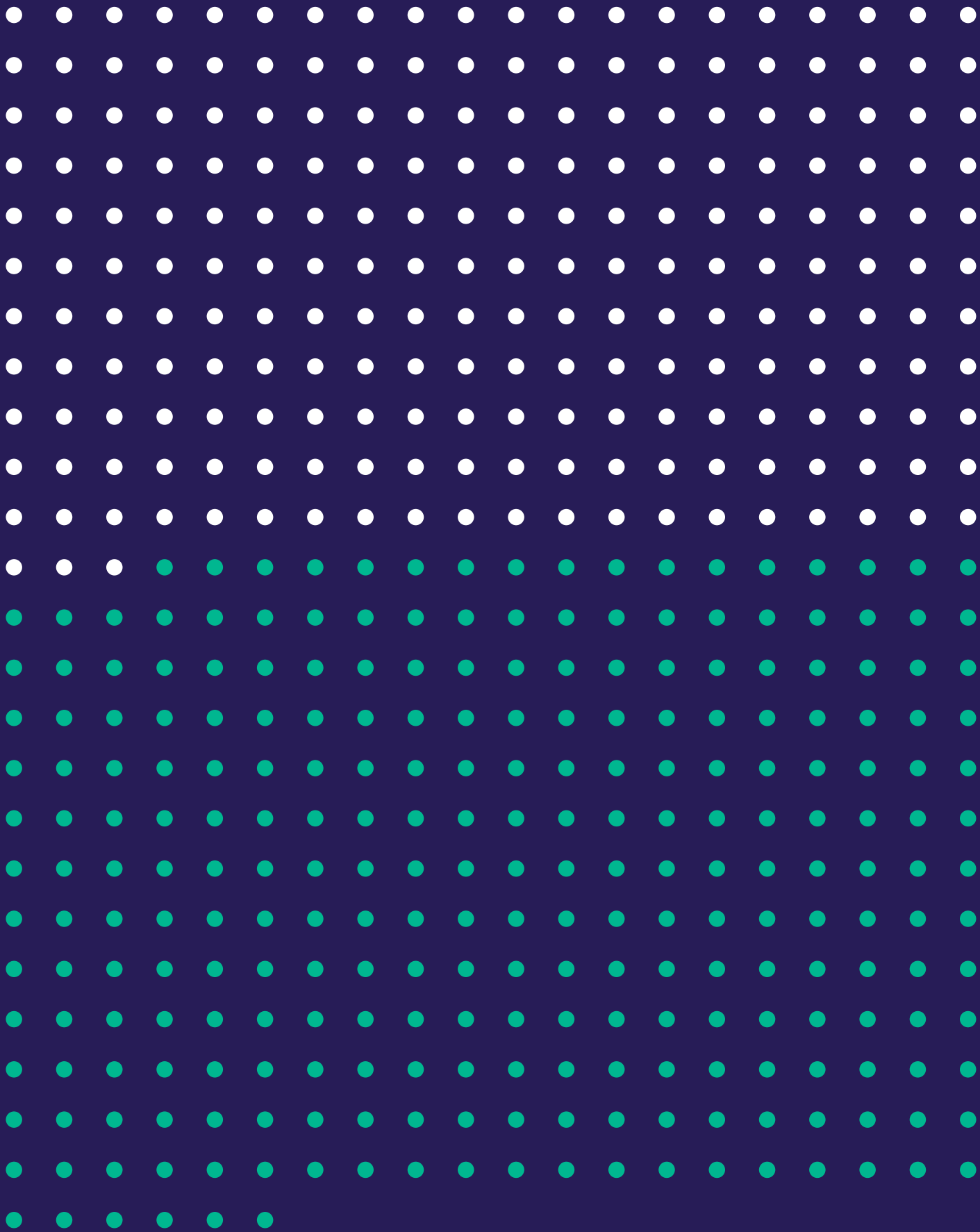
# ZGŁOSZENIA

odsetek nowych i powracających osób zapisujących się na warsztaty

WSZYSTKICH ZGŁOSZEŃ

323

486



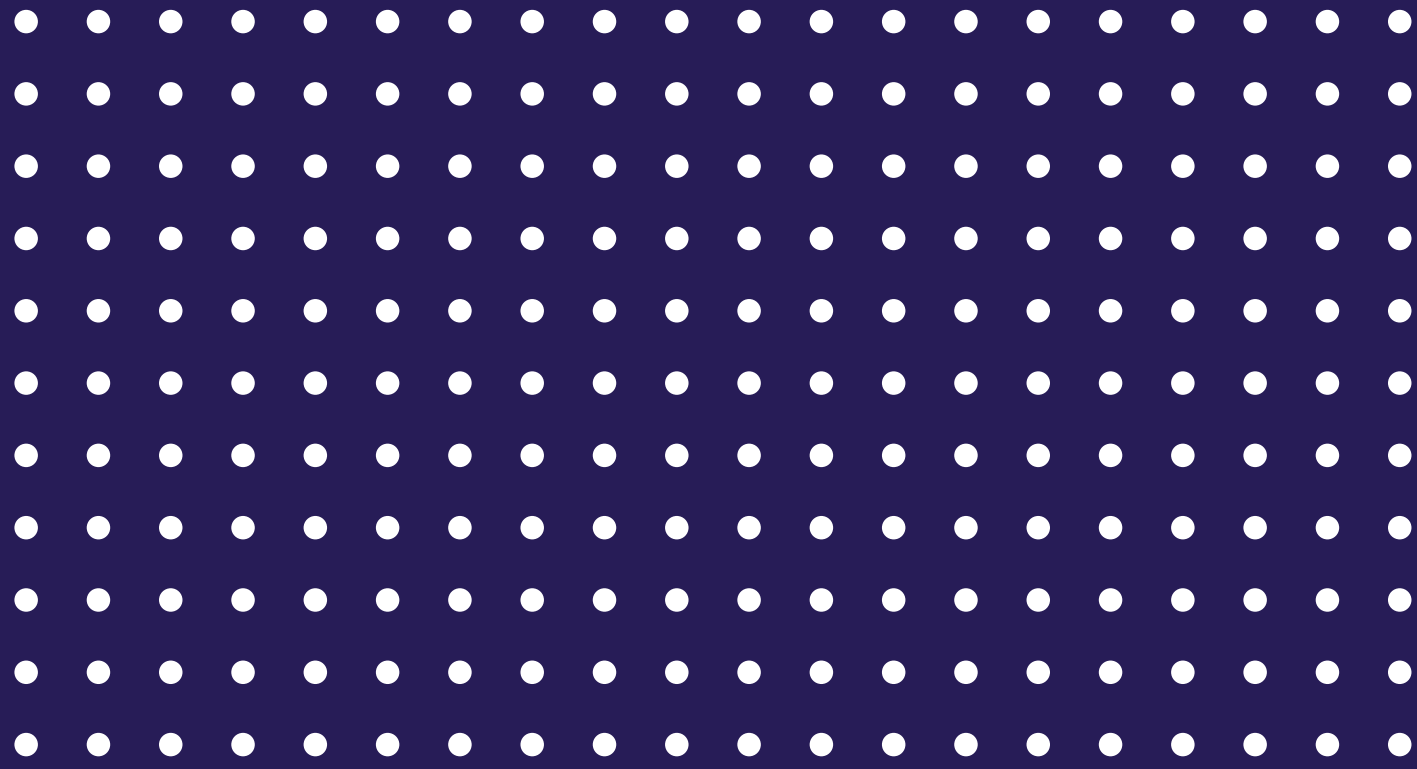
163

# ZGŁOSZENIA

odsetek nowych i powracających osób zapisujących się na warsztaty

WSZYSTKICH ZGŁOSZEŃ

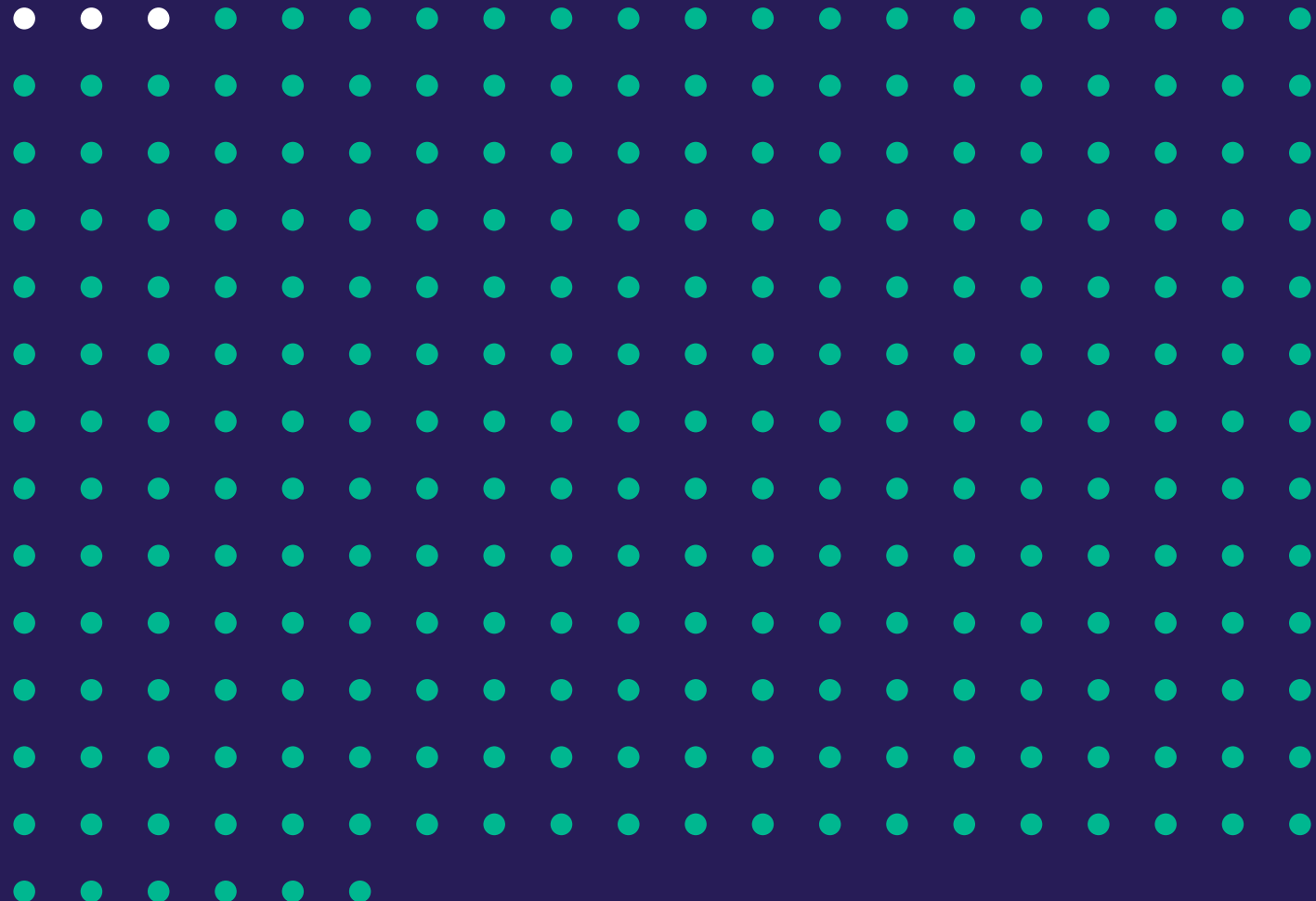
323



66%  
NOWYCH  
ZGŁOSZEŃ

486

163



34%  
PONOWNYCH  
ZGŁOSZEŃ

# NOWI UCZESTNICY MEDIALABU

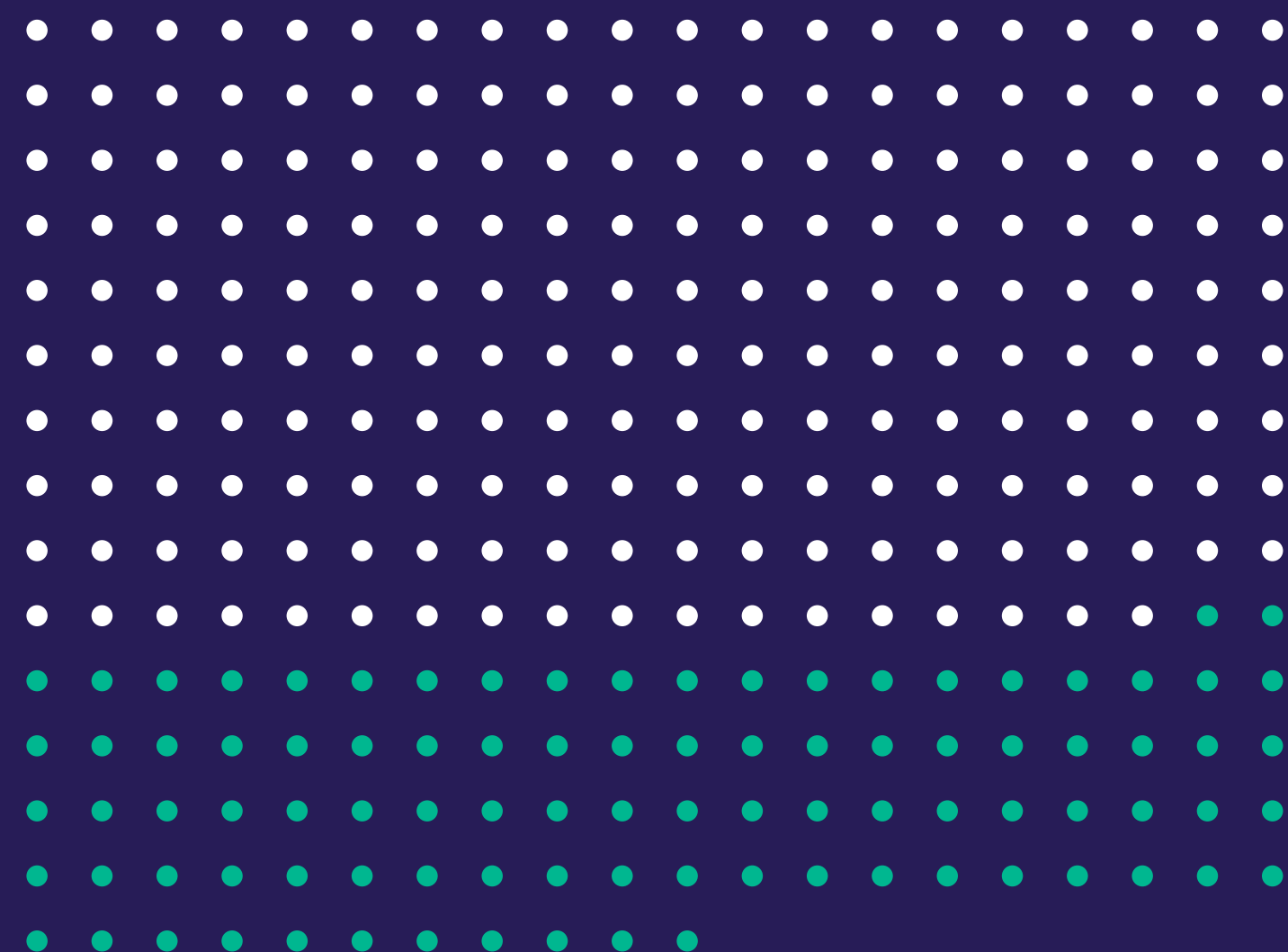
odsetek nowych i powracających uczestników

WSZYSTKICH UCZESTNIKÓW

198

311

133



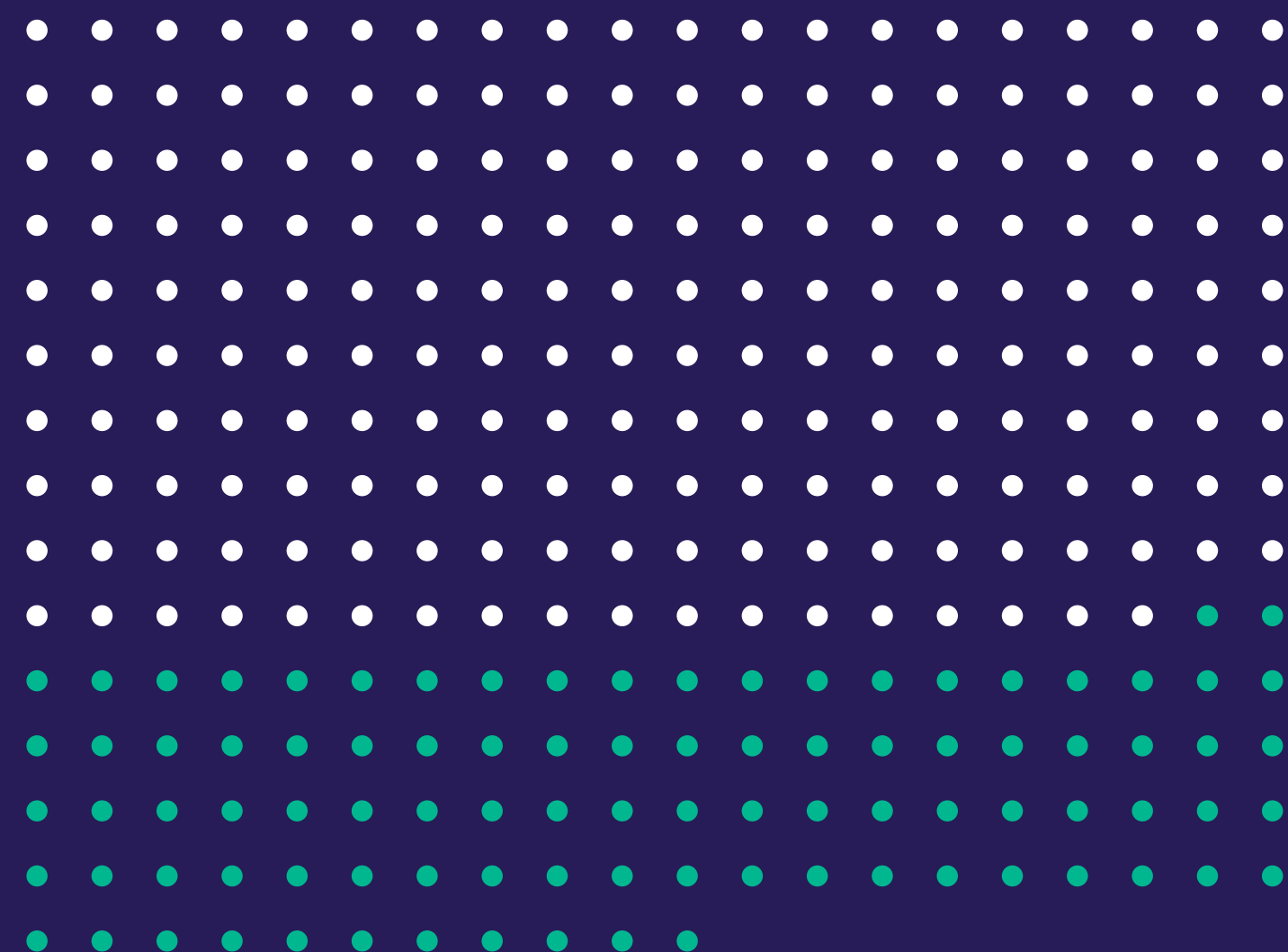


# NOWI UCZESTNICY MEDIALABU

odsetek nowych i powracających uczestników

WSZYSTKICH UCZESTNIKÓW

198



64%  
NOWYCH  
UCZESTNIKÓW

311

133

36%  
POWRACAJĄCYCH  
UCZESTNIKÓW

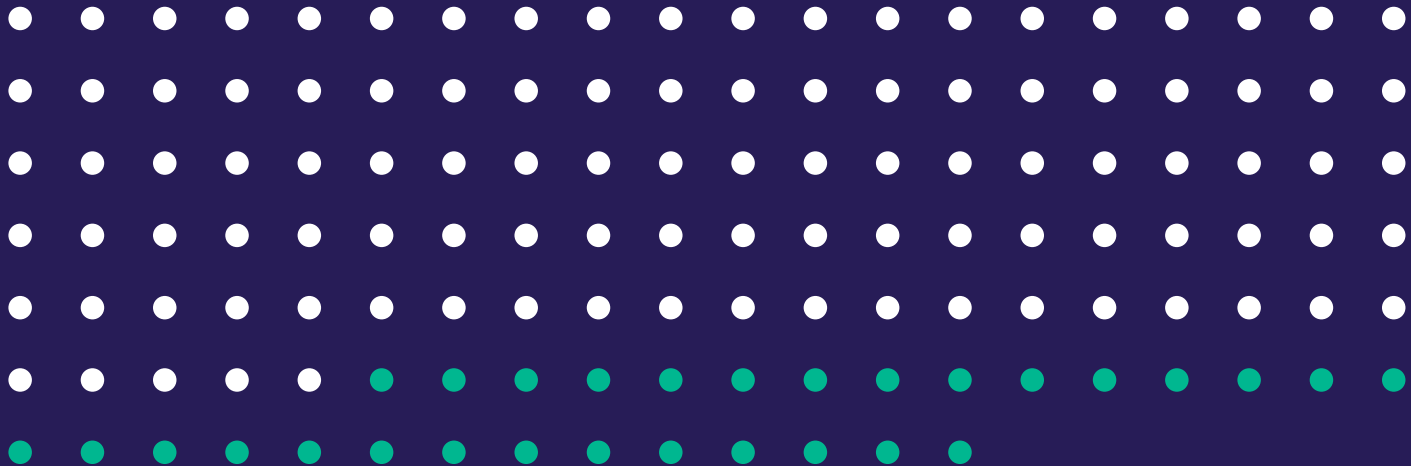
# STOPIEŃ TRUDNOŚCI WARSZTATÓW

odsetek nowych uczestników na warsztatach na poziomie zaawansowanym i dla początkujących **WSZYSTKICH UCZESTNIKÓW**

311

warsztaty dla początkujących

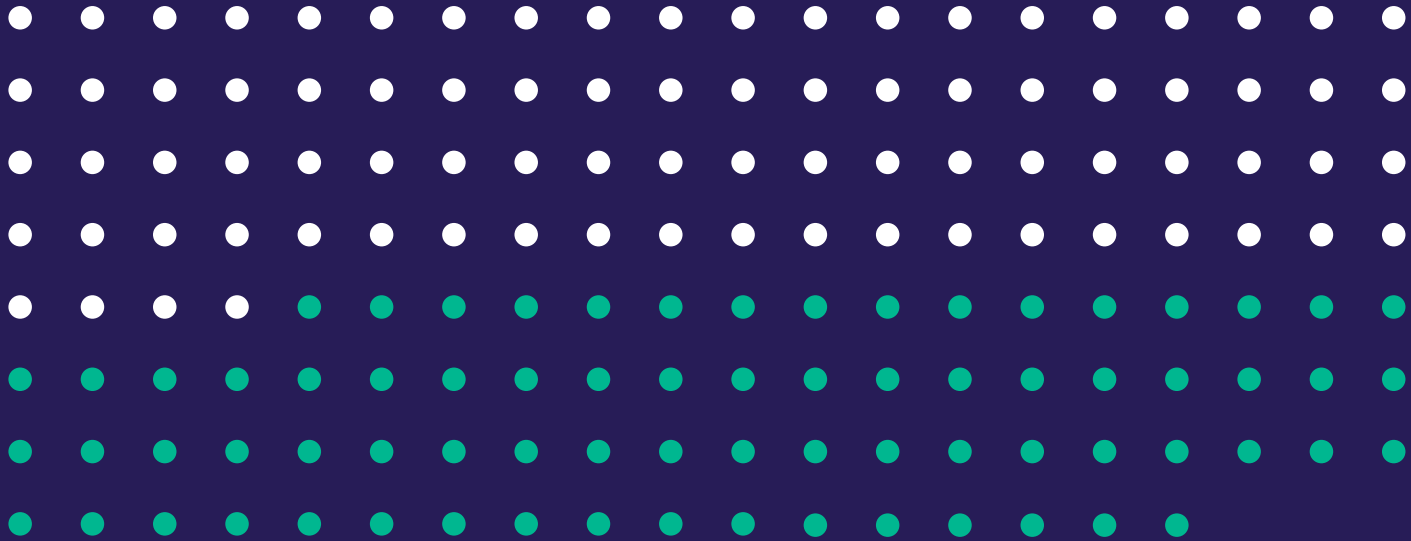
105  
29



78%  
NOWYCH  
POCZĄTKUJĄCYCH

warsztaty dla zaawansowanych

84  
93

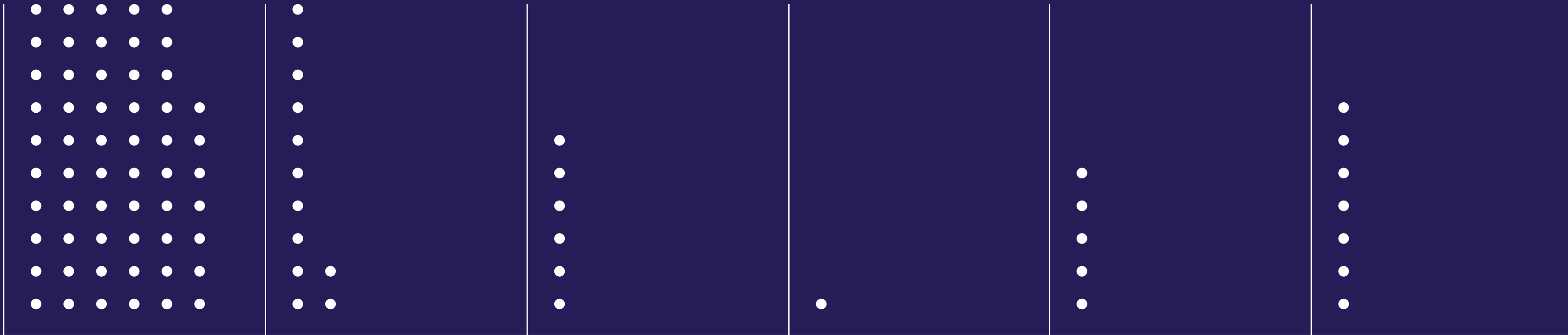


47%  
NOWYCH  
ZAWANSOWANYCH

# JAK OSOBY ZAINTERESOWANE UDZIAŁEM DOWIEDZIAŁY SIĘ O WARSZTATACH?

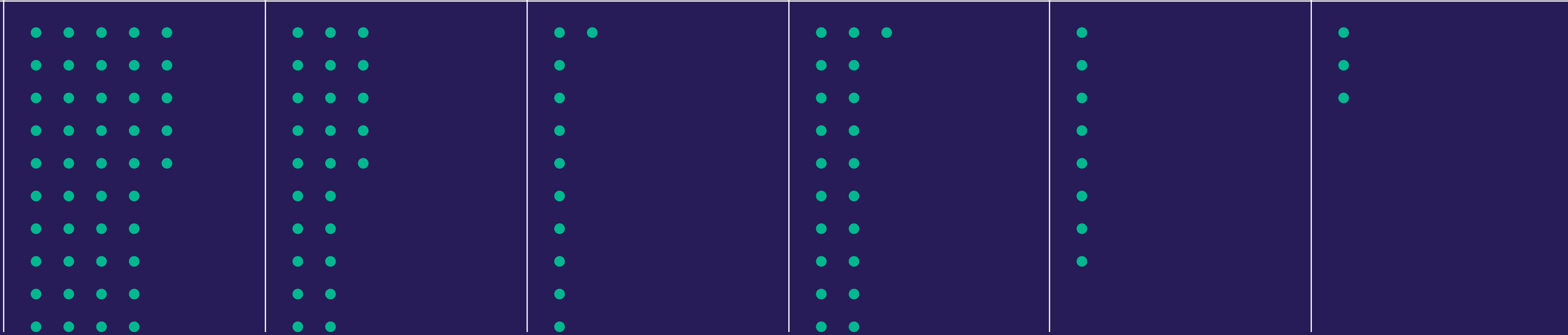
198

NOWY UCZESTNIK



133

POWRACAJĄCY UCZESTNIK



Facebook

Znajomy

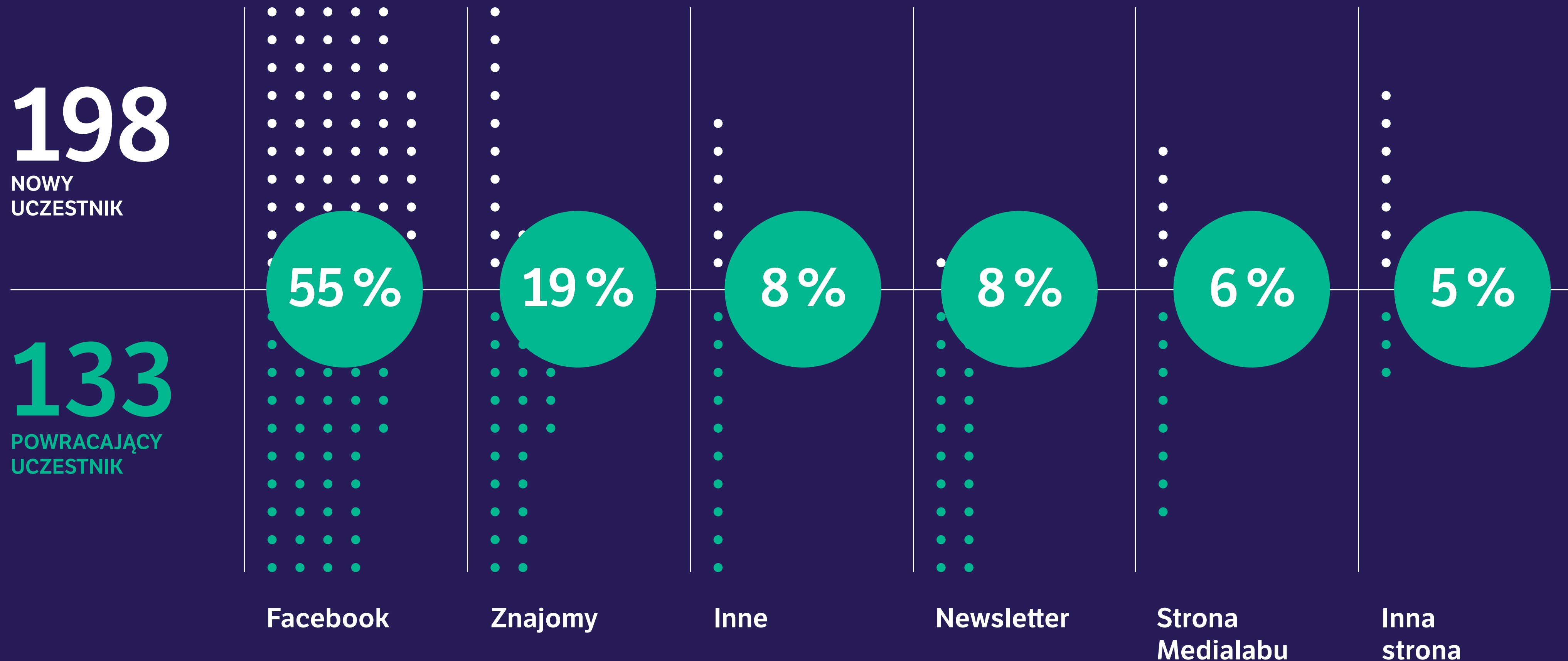
Inne

Newsletter

Strona Medialabu

Inna strona

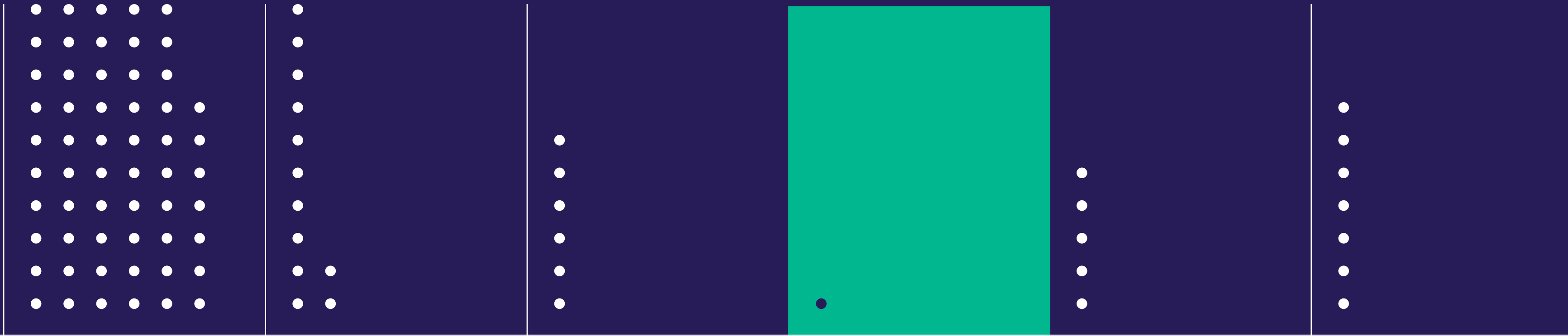
# JAK OSOBY ZAINTERESOWANE UDZIAŁEM DOWIEDZIAŁY SIĘ O WARSZTATACH?



# JAK OSOBY ZAINTERESOWANE UDZIAŁEM DOWIEDZIAŁY SIĘ O WARSZTATACH?

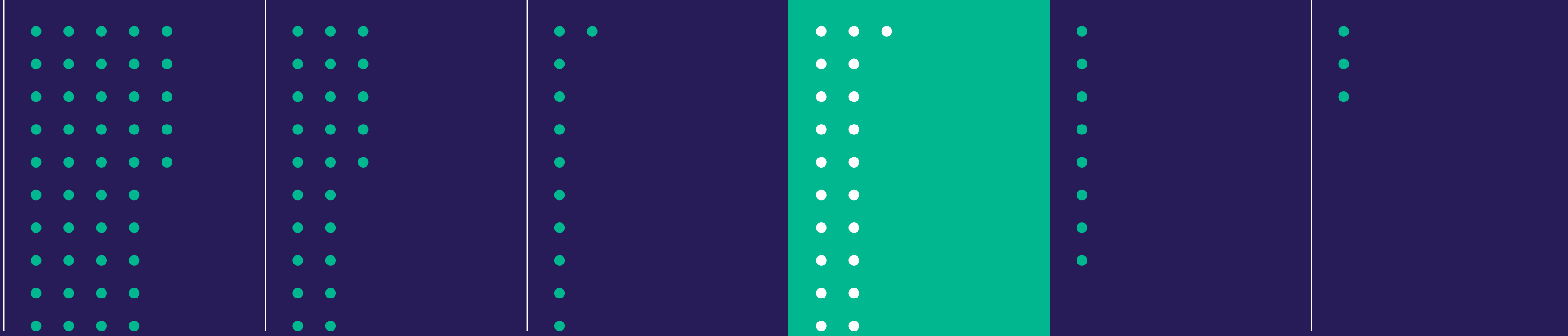
198

NOWY UCZESTNIK



133

POWRACAJĄCY UCZESTNIK



Facebook

Znajomy

Inne

Newsletter

Strona Medialabu

Inna strona

**Kto rezygnuje z udziału  
w warsztatach?**

# REZYGNACJE

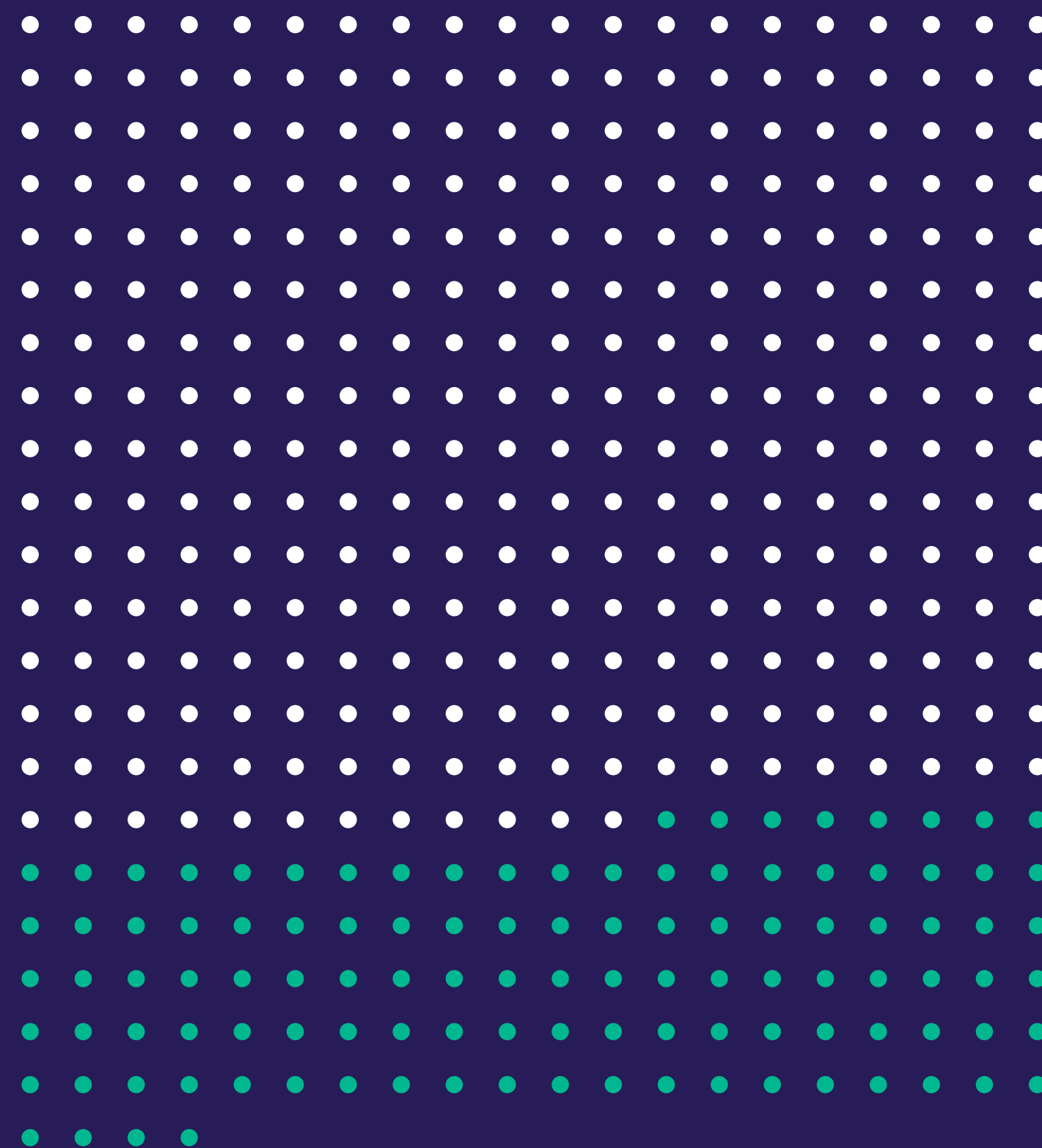
odsetek osób rezygnujących z udziału

WSZYSTKICH ZGŁOSZEŃ

311

424

113

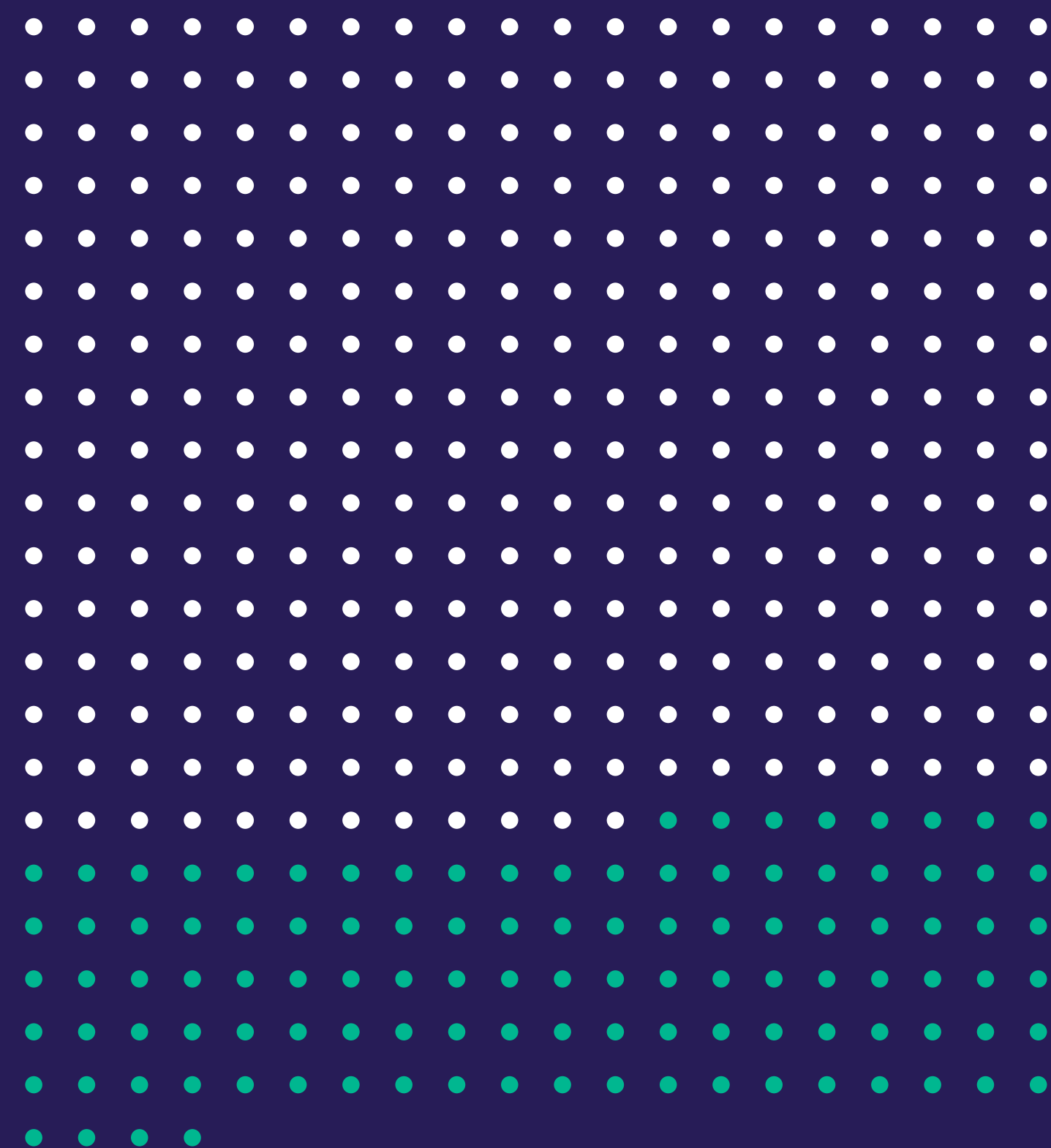


# REZYGNACJE

odsetek osób rezygnujących z udziału

WSZYSTKICH ZGŁOSZEŃ

311



73%  
WZIĘLI UDZIAŁ

424

113

27%  
ZREZYGNOWALI



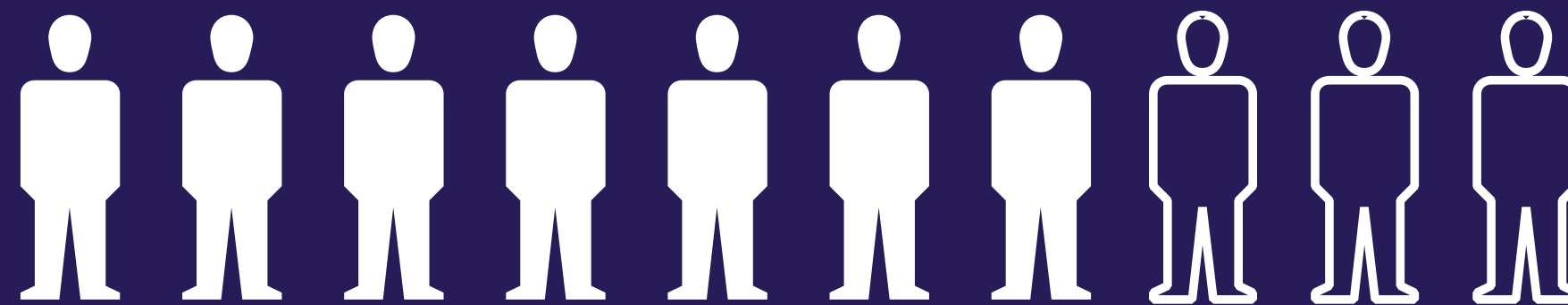
# NOWI UCZESTNICY A REZYGNACJE

odsetek rezygnujących wśród nowych i powracających uczestników

---

WŚRÓD NOWYCH:

---



**30%**  
ZREZYGNOWAŁO

WŚRÓD POWRACAJĄCYCH:

---



**20%**  
ZREZYGNOWAŁO

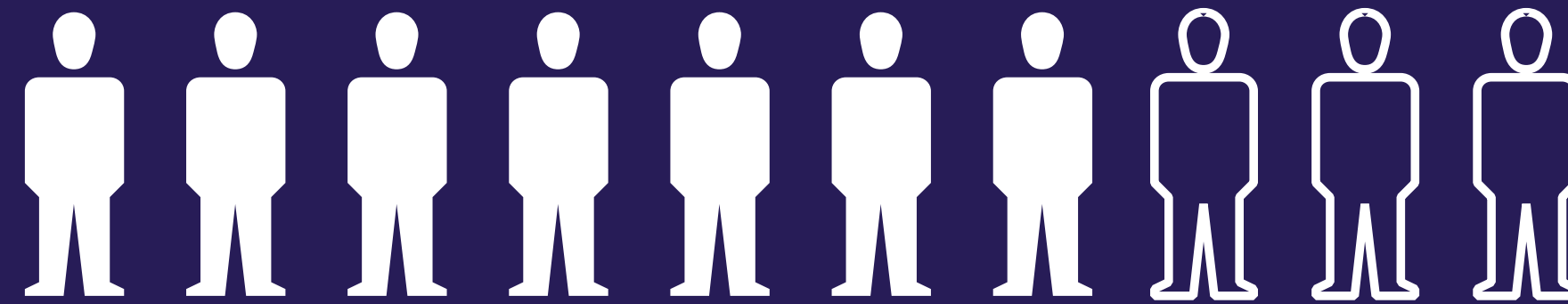
# JĘZYK WARSZTATÓW A REZYGNACJE

odsetek rezygnujących w zależności od języka, w jakim poprowadzono warsztaty

---

POLSKI:

---



**30%**  
ZREZYGNOWAŁO

ANGIELSKI:

---



**19%**  
ZREZYGNOWAŁO

# CZAS TRWANIA WARSZTATÓW A REZYGNACJE

odsetek rezygnujących w zależności od czasu trwania warsztatów



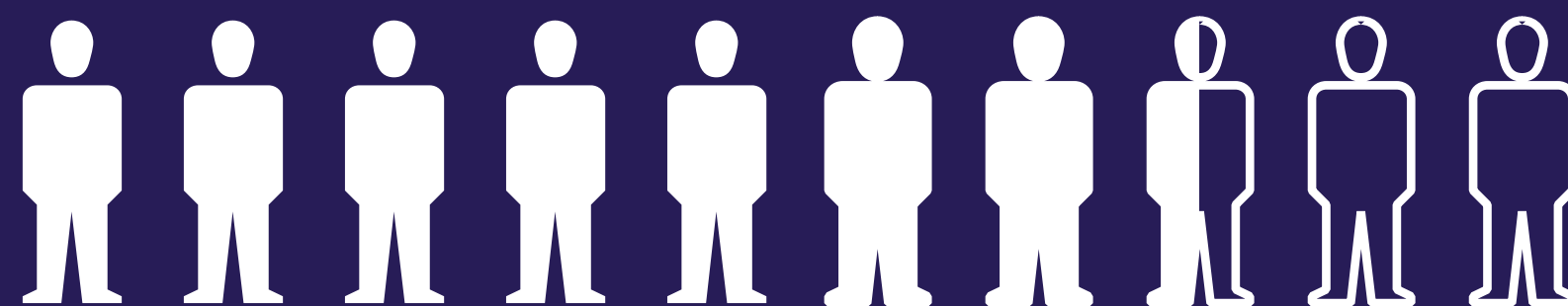
# NEWSLETTER

odsetek rezygnujących w zależności od odpowiedzi na pytanie – **czy chcesz otrzymywać newsletter?**

---

NIE:

---



**45%**  
ZREZYGNOWAŁO

TAK:

---



**27%**  
ZREZYGNOWAŁO

JUŻ OTRZYMUJĘ:

---



**20%**  
ZREZYGNOWAŁO